

MAPA DO CELÓW PROJEKTOWYCH
SKALA 1:500

GN.6640.2166.2016 LP2

województwo: łódzkie

powiat: radomszczański

jednostka ewidencyjna :101207_2 Kodrąb

obręb: 0012 Lipowczyce

działka: 254/2

układ współrzędnych prostokątny płaski

układ wysokości Kronsztadt

Mapę wykonano w dniu 07.11.2016 r.

Uwagi i oznaczenia na mapie:

- KW- brak służeńności gruntowych

- na zielono oznaczono klaso-użytki zgodne ze stanem ujawnionym w ewidencji gruntów

- mapę wykonano na podstawie mapy zasadniczej w skali 1:1000 sekcja : 132.442.214

-oznaczenie sekcji w układzie 2000 strefa 7

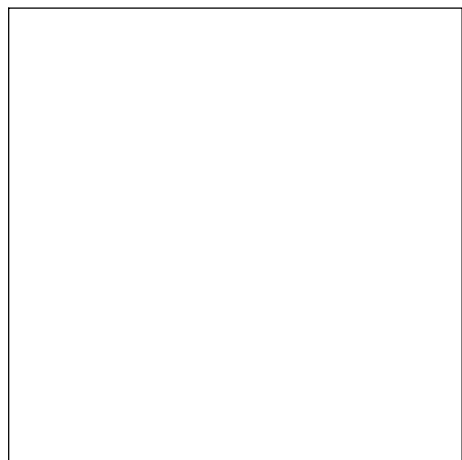
w skali 1: 500 :7.149.09.06.4.4, 7.149.09.07.3

7.149.09.06.4.2, 7.149.09.07.3.3

- oznaczenia:

-----zakres opracowania

SZKIC ORIENTACJI:

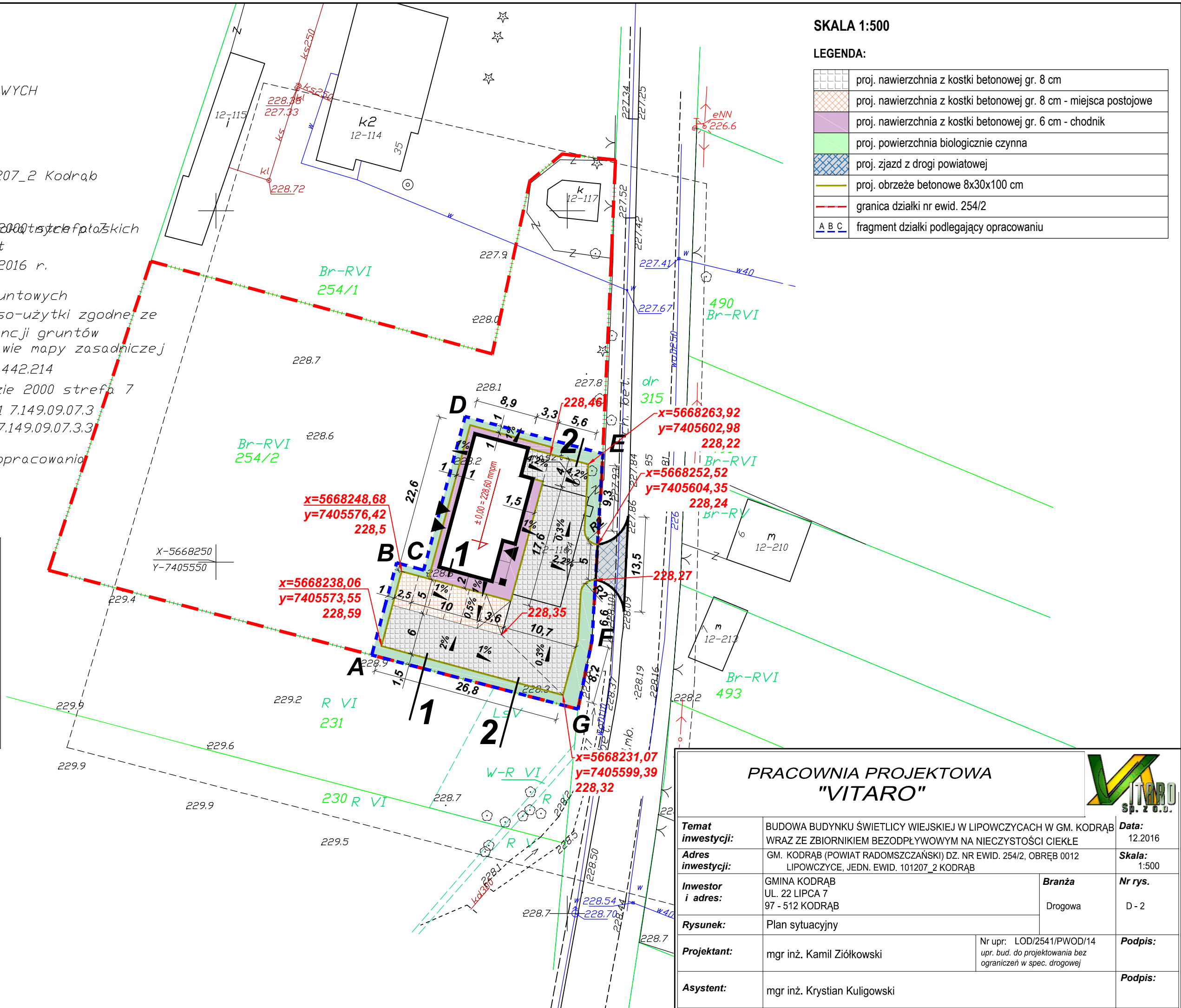


SKALA 1:25000

SKALA 1:500

LEGENDA:

	proj. nawierzchnia z kostki betonowej gr. 8 cm
	proj. nawierzchnia z kostki betonowej gr. 8 cm - miejsca postojowe
	proj. nawierzchnia z kostki betonowej gr. 6 cm - chodnik
	proj. powierzchnia biologicznie czynna
	proj. zjazd z drogi powiatowej
	proj. obrzeże betonowe 8x30x100 cm
	granica działki nr ewid. 254/2
	A B C fragment działki podlegający opracowaniu



PRACOWNIA PROJEKTOWA
"VITARO"



Temat inwestycji:	BUDOWA BUDYNKU ŚWIETLICY WIEJSKIEJ W LIPOWCZYCACH W GM. KODRĄB WRAZ ZE ZBIORNIKIEM BEZODPŁYWOWYM NA NIECZYSTOŚCI CIEKŁE	Data:	12.2016
Adres inwestycji:	GM. KODRĄB (POWIAT RADOMSZCZAŃSKI) DZ. NR EWID. 254/2, OBRĘB 0012 LIPOWCZYCE, JEDN. EWID. 101207_2 KODRĄB	Skala:	1:500
Inwestor i adres:	GMINA KODRĄB UL. 22 LIPCA 7 97 - 512 KODRĄB	Branża:	Drogowa
Rysunek:	Plan sytuacyjny	Nr rys.:	D - 2
Projektant:	mgr inż. Kamil Ziółkowski	Podpis:	
Asystent:	mgr inż. Krystian Kuligowski	Podpis:	

Nr upr: LOD/2541/PWOD/14
upr. bud. do projektowania bez ograniczeń w spec. drogowej