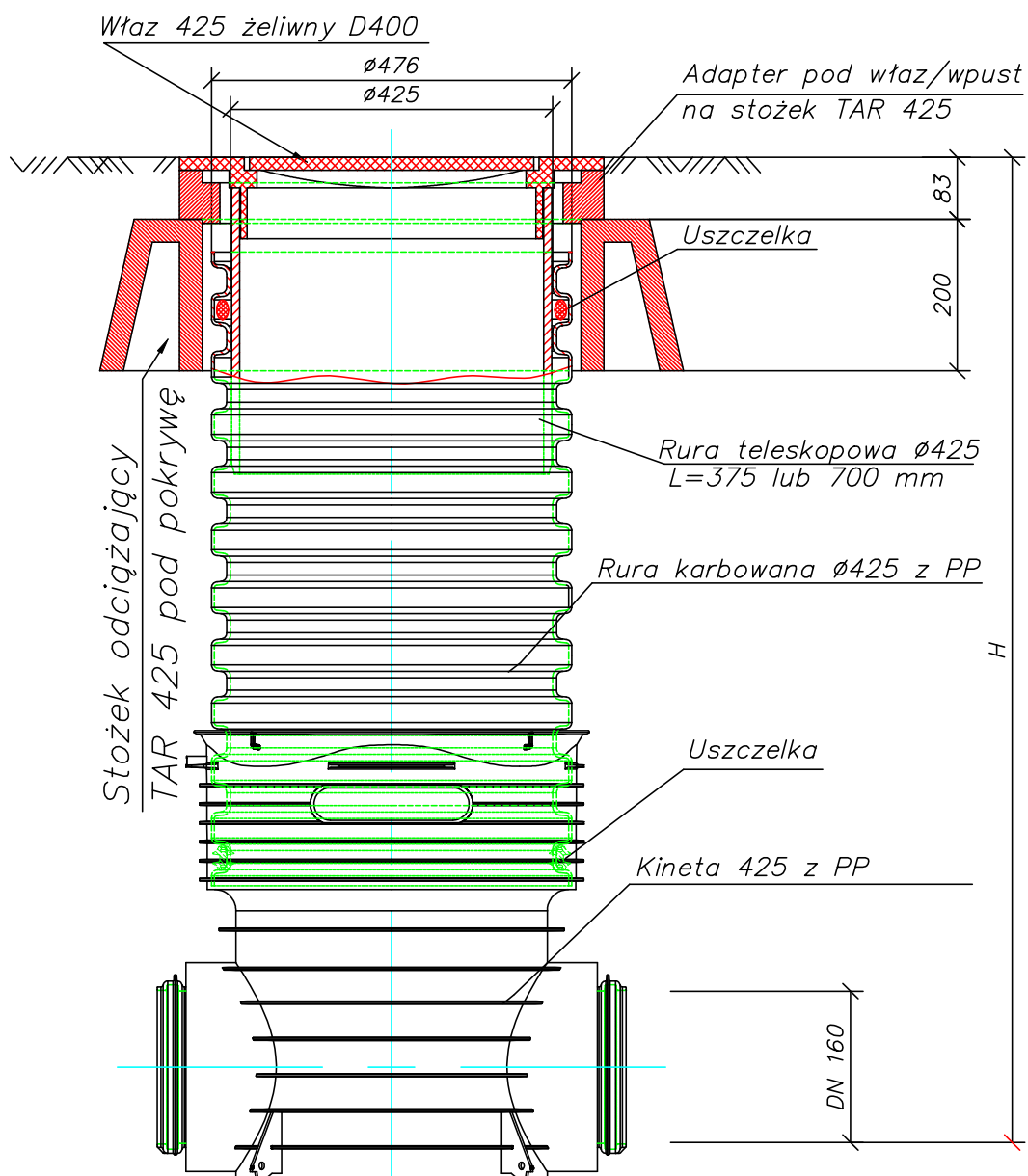



SZCHEMAT STUDZIENKI INSPEKCYJNEJ



Studzienka inspekcyjna Tegra 425 z rurą teleskopową i wjazem żeliwnym D na stożku odciążającym TAR 425

PRACOWNIA PROJEKTOWA "VITARO"			
Temat inwestycji:	BUDOWA ŚWIETLICY WIEJSKIEJ W LIPOWCZYCACH GM. KODRĄB WRAZ ZE ZBIORNIKIEM BEZODPŁYWOWYM NA NIECZYSTOŚCI CIEKŁE DZ. NR EW. 254/2, OBRĘB 0012 LIPOWCZYCE. JEDNOSTKA EWIDENCYJNA: 101207_2 KODRĄB.		Data: XII 2016
Adres inwestycji:	GMINA KODRĄB 97-512 KODRĄB UL. 22 LIPCA 7		Skala -
Inwestor i adres:	Branża / Etap S / PB	Nr rys 12	
Rysunek:	Szczegół budowy studzienki z tworzywa 425	Format: 297 x 210	
Projektant	mgr inż. Wojciech Jędrzejczyk	Nr uprawnień: nr upr. LOD/1795/P00S/11	Podpis:
Asystent projektanta	mgr inż. Marzena Kolanus	-	Podpis: