

Bramy jednoskrzydłowe i dwuskrzydłowe typu Nylofor® wyposażone w siatkę kratową, słupy bram, zawiasy, system zamków i rygiel ustalających w podłodze.

RAMY

Ramy z profilowych rur stalowych o rozmiarach 60 x 60 x 2 mm wypełnione przyspawaną siatką, matą typu Nylofor®.

SLUPY

Słupy wykonane ze spawanych profilowych rur stalowych z kopolimerem pokrywającym i gwintowanymi nakrętkami nitowymi półzębnyimi do montowania ogrodzeniowych siatek kratowych.

POWLEKANIE WARSZTĄ POWŁOKI

Powierzchni ramy bramowej i słupów

- Ocynkowanie warstwą cynku grubości wynoszącej co najmniej 135 g/m²
- Warstwa przyczepności, adhezji
- Wysokowartościowa powłoka poliesteru grubości co najmniej 60 mikronów

Powierzchni siatki kratowej

- Ocynkowanie warstwą cynku grubości wynoszącej co najmniej 40 g/m²
- Warstwa przyczepności, adhezji
- Wysokowartościowa powłoka poliesteru grubości co najmniej 100 mikronów

Kolory: zielony RAL 6005

biały RAL 9010

Inne kolory na zamówienie.

Powlekanie wykonano zgodnie z następującymi normami:

- Polysk: 70 - 90 w myśli ASTM D - 523
- Twardość: > 90 w myśli DIN 53153
- Przyczepność: GT - 0 na 1 mm w myśli DIN 53151

OSPRZĘT

Przesuwne zawiasy skrzydła bramy otworzyć można do 180°.

System zamknięcia składający się z listwy zderzawkowej zamkowej, przeciwważarsk, cylindrycznego zamku bębnowego i klamki

System zaryglowania w podłodze dla jednoskrzydłowych i dwuskrzydłowych drzwi bramowych, rygiel podłogowy ze stali zamocowany na dole centralnej płyty podłogowej zkończony w dółku zderzawki.

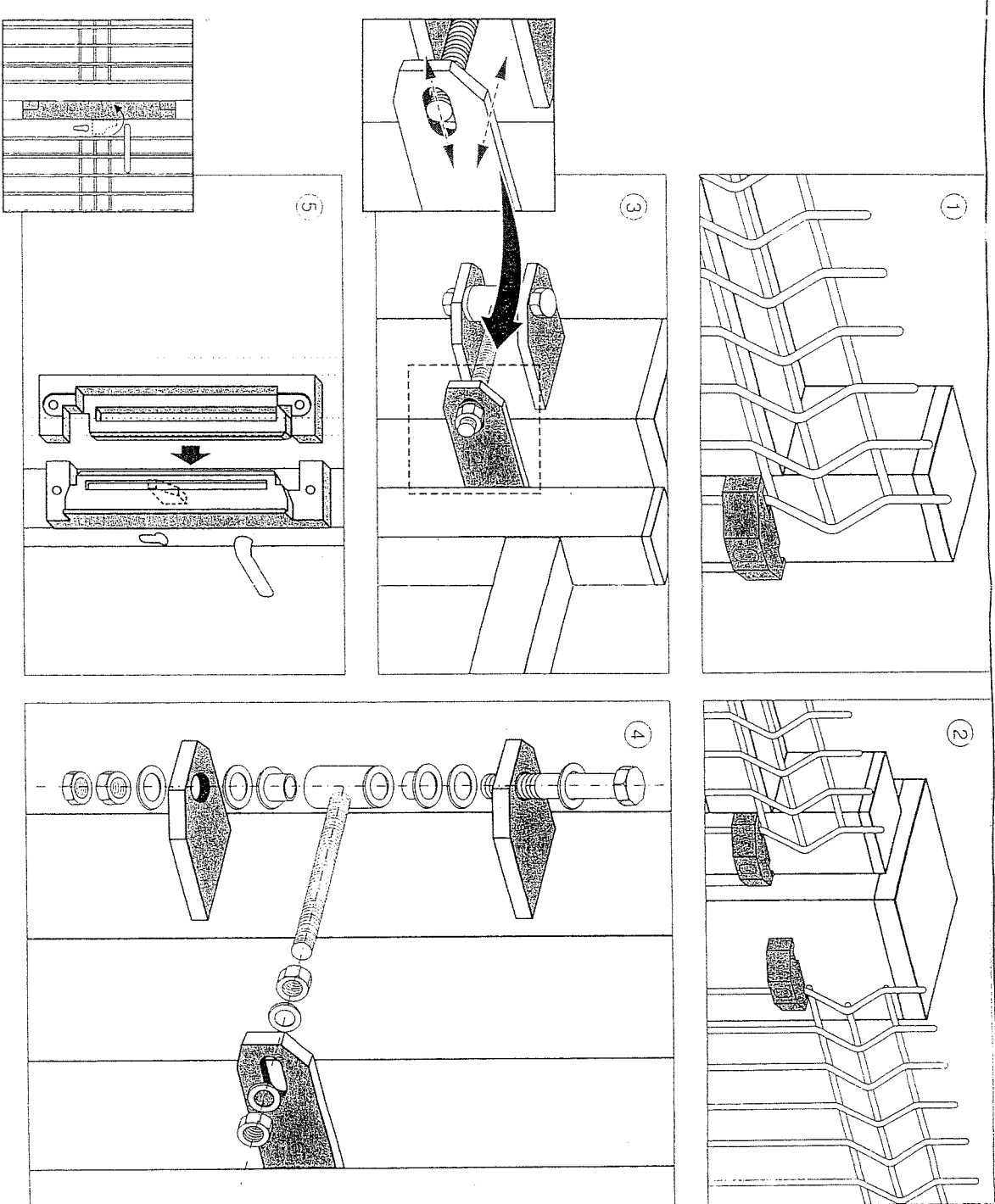
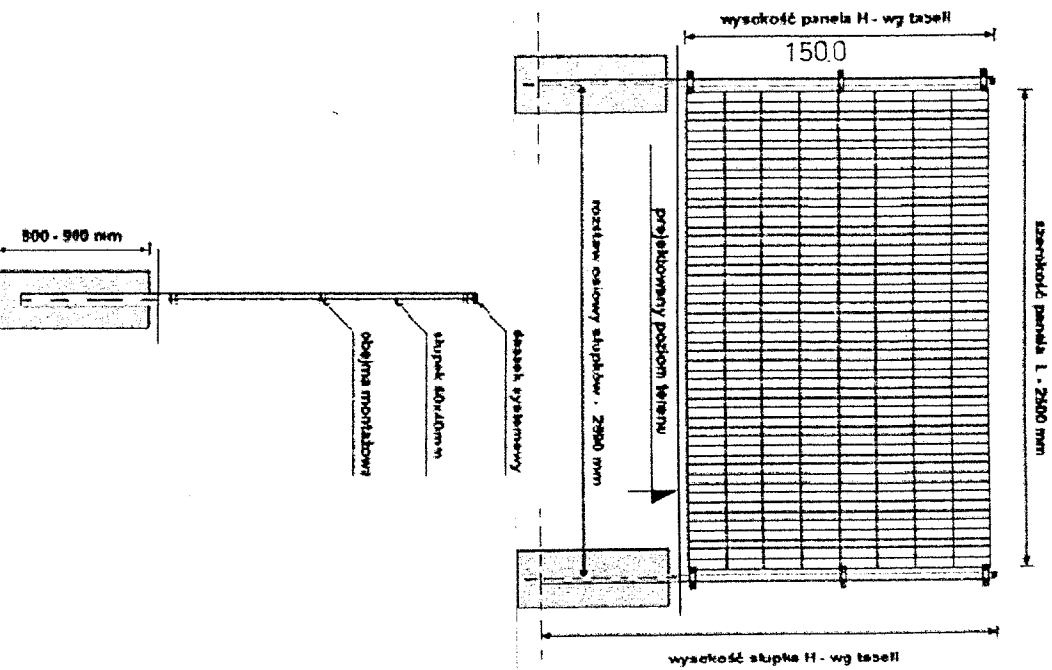
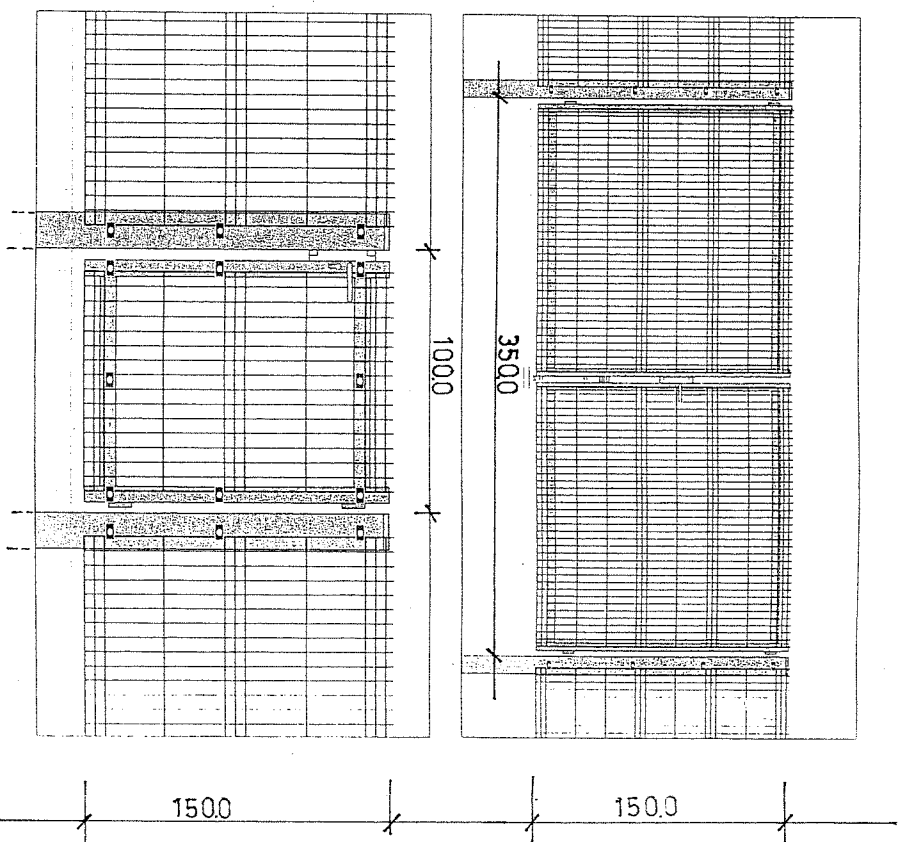
mgr inż. Mieczysław Kowalczyk

inż. budowlanica łódzkiego

Uprawnienia budowlano-projektcyjne

do nadzoru i projektowania

§4 ust.2 §5 ust.1 §6 ust.1 i §7 i §8 pkt 2 i 4



KOWALCZYK

BIURO OBSŁUGI INWESTYCYJNEJ I PROJEKTOWANIA

A R C H I T E K C I 90-862 ŁÓDŹ UL.ŁĄKOWA 11 TEL./FAX (042) 83 43 899 802 736 985 e-ARCHITEKCI.com kowalczyk@architekci.pl

Przedmiot opracowania

Budowa pompywni wodociągowej i zjazdu z drogi powiatowej wraz z niezbędną infrastrukturą techniczną we wsi Frachowiec, działka Nr ewid. 1124/2 i 1140 obr. Gosławice

Investor

Gmina Kodrąb, 97-512 Kodrąb, ul. 22 lipca Nr 7

Temat rysunku

OGRODZENIE TERENU - Szczegóły konstrukcyjne

Autor opracowania

Imię i nazwisko

Nr uprawnień

Podpis

Nr-9

Główny projektant

Mgr. inż. arch. Konrad Kowalczyk

9/R-202/L OIA/04

SKala

Sprawdzający

Mgr inż. Mieczysław Kowalczyk

BP.IV-10220/3079

1:50

Branża

Mgr inż. Marzenna Kaperczyk

NB.IV.7342/86/98

Podpis

Data 09. 2013