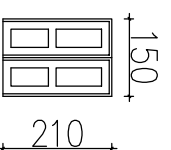
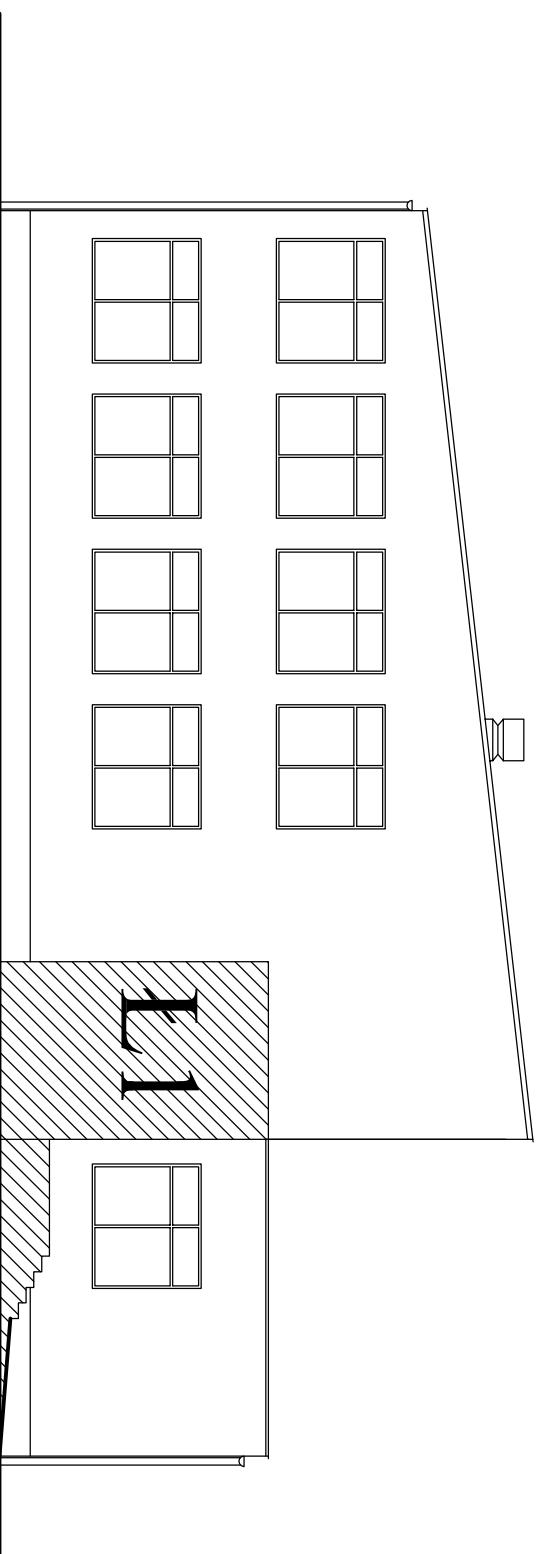


2 szt.



Drzwi aluminiowe z przekładką termiczną.
Szyba górna, szyba hartowana 4mm/16Ar/02
Drzwi należy wyposażyć w samozamykacze.
3 zawiasy, klamka na wysokości standardowej.



PRACOWNIA PROJEKTOWA VITARO		
Rodzaj inwestycji	Termomodernizacja budynku Zespołu Szkolno Gimnazjalnego	Skala 1:150
Adres	Kodrqb, ul. Lesna 2 dz. nr ew. 404/1, 405/2	
Investor	Gmina Kodrqb, ul. 22 Lipca 7, 97-512 Kodrqb	Data III 2011
Przedmiot rysunku	Elewacje sali gimnastycznej - Inwentaryzacja	Nr rys. 5
Projektant		Podpis:
Współpraca		Podpis: