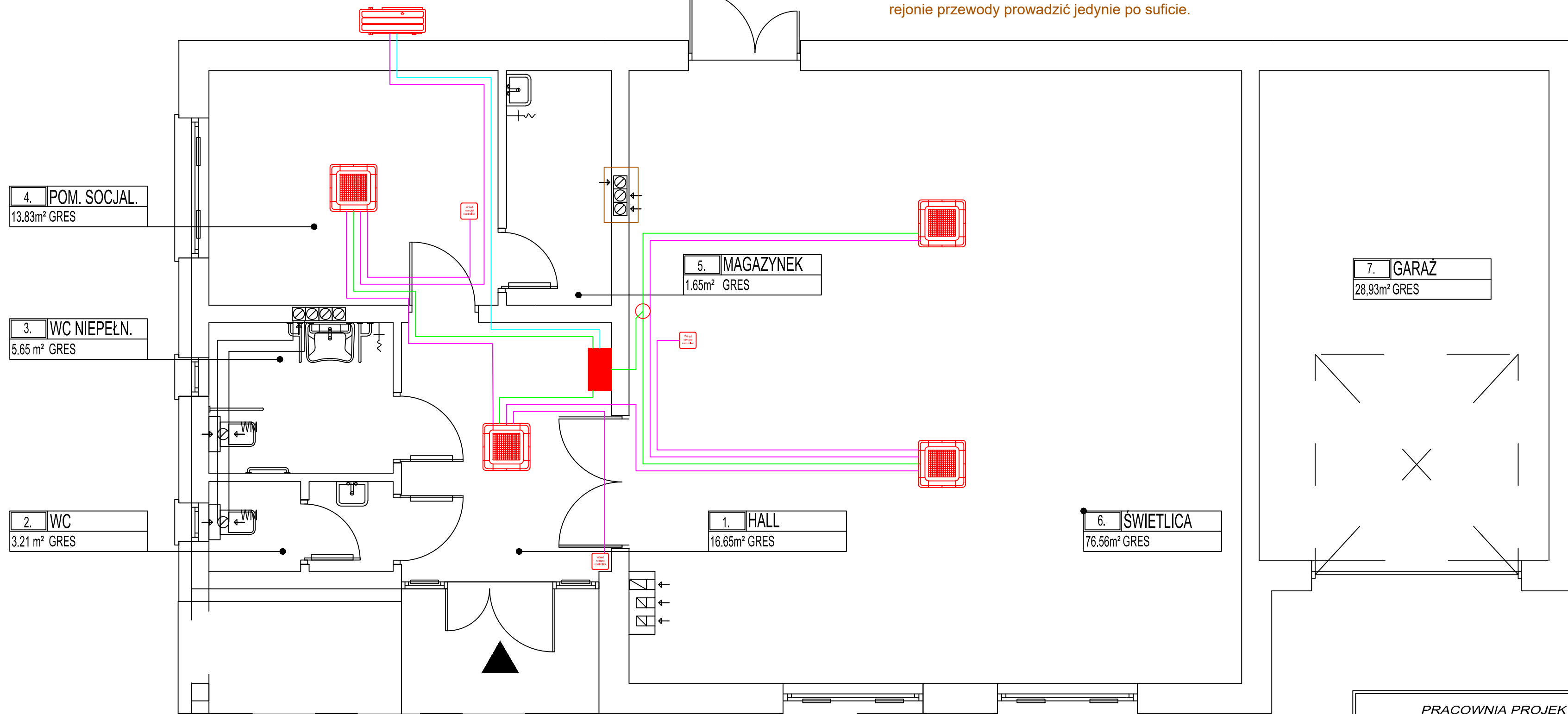







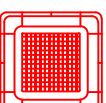


UWAGA! W okolicach komina przewody należy prowadzić w bezpiecznej odległości min 30cm od komina oraz w tym rejonie przewody prowadzić jedynie po suficie.



LEGENDA:

-  sterownik przewodowy do klimatyzacji
-  przewód YDYżo 3x4mm<sup>2</sup>
-  przewód YDYżo 3x2,5mm<sup>2</sup>
-  przewód YDYżo 2x1,5mm<sup>2</sup>
-  puszka elektryczna Ø 80 p/t IP20

-  rozdzielnia główna RG
-  Jednostka zewnętrzna klimatyzatora
-  Jednostka wewnętrzna klimatyzatora

Uwaga:  
Podłączenie jednostek wewnętrznych i zewnętrznych zgodnie z DTR urządzenia

PRACOWNIA PROJEKTOWA "VITARO"		
Inwestycja	Budowa budynku świetlicy w Lipowczycach w gminie Kodrąb wraz ze zbiornikiem bezodpływowym na nieczystości ciekłe	Data: XII. 2016
Adres inwestycji	Lipowczyce, dz. nr. 254/2 obręb 0012 Lipowczyce, jed. ewid. 101207_1 Lipowczyce	E-PBW-8
Inwestor	Gmina Kodrąb	Skala 1:50
Adres Inwestora	ul. 22 Lipca 7, 97-512 Kodrąb	Etap/Branża PBW/Elekt
Temat rysunku	Instalacja elektryczna urządzeń grzewczych	Podpis:
Projektant:	inż. Robert Kucharski nr upr. LOD/0622/PWOE/06 Upr. bud. do projekt. bez ograniczeń w spec. instalacyjnej w zakresie sieci, instalacji i urządzeń elektrycznych i elektroenergetycznych	Podpis:
Asystent:	inż. Mateusz Parchyniak	Podpis: